

Gabler
NATURSTEINE



Tel.: 09170-2250 u. 2270, Fax: 09170 - 2246
E-Mail: info@gartensteine.de
Internet: www.gartensteine.de

MAUERSTEINE



PRODUKTBESCHREIBUNG:

Mauersteine sind maschinengesplante Steine. Wir versuchen die Mauersteine möglichst rechteckig zu splanten, so dass so wenig wie möglich von Hand nachgerichtet werden muss. Muschelkalkmauersteine sind wegen ihrer natürlich wirkenden Art sehr beliebt und werden gemischtfarbig gesplant. Nach Rücksprache und gegen einen Aufpreis können die Steine eventuell farblich sortiert werden. Bei gesplantten Mauersteinen sind Maßtoleranzen zulässig.



ANWENDUNG:

Diese Steine eignen sich zum Vermauern bzw. Trockenversetzen für Mauern, die keiner großen Druck- bzw. Hangbelastung ausgesetzt sind. Auch zweischalig und als Pfeiler können sie verwendet werden. Als Einzeiler und Einfassung werden die Steine ebenfalls oft verwendet.

GROßE MAUERSTEINE:

(MS 25 / 35 cm)

ca. 25 – 35 cm hoch & tief ca. 30 – 60 cm lang

Ergiebigkeit: ca. 1,5 – 1,7 m² / to

MITTLERE MAUERSTEINE:

(MS 15 / 25 cm)

ca. 15 – 25 cm hoch & tief ca. 20 – 50 cm lang

Ergiebigkeit: ca. 2,2 – 2,3 m² / to

MAUERSTEINE MIT GESÄGTEN LAGERFUGEN:

(MS 8 / 25 cm)

ca. 10 – 25 cm hoch

ca. 15 – 25 cm tief

ca. 20 – 60 cm lang

Ergiebigkeit: ca. 2,2 – 2,3 m² / to

KRUSTENMAUERSTEINE:

(Vorderansicht und Rückseite gesplant,

1 Lagerfuge und Köpfe gesägt bzw. gesplant)

ca. 8 – 25 cm hoch

ca. 15 – 20 cm tief

ca. 20 – 60 cm lang

Ergiebigkeit: ca. 2-2,2 m² / to

KLEINE MAUERSTEINE:

(MS 10 / 15 cm)

ca. 10 – 15 cm hoch & tief

ca. 15 – 30 cm lang

Ergiebigkeit: ca. 2,9 – 3,1 m² / to

MAUERSTEINE „PLATTIG“:

(MS 8 / 15 cm)

ca. 8 – 15 cm hoch

ca. 15 – 20 cm tief

ca. 20 – 50 cm lang

Ergiebigkeit: ca. 2,4 – 2,5 m² / to

GEWICHT :

Ca. 2,3 – 2,5 to je cbm

VERPACKUNG:

lose oder gegen eine Zulage palettiert

QUADERSTEINE – maschinengespalten



QUADERSTEINE – maschinengespalten



PRODUKTBESCHREIBUNG:

Quadersteine sind gemischtfarbene, maschinengespaltene Steine. Wir versuchen diese schon möglichst rechteckig zu spalten, um ein leichtes versetzen zu ermöglichen. Die Vorderansicht und Stoßfugen der Steine sind maschinengespalten, Rückseite und Stoßfugen können teilweise Bohrspuren aufweisen.

ANWENDUNG:

Quadersteine dienen als Stützmauer oder zur Hangabsicherung. Ebenfalls können diese Steine als Einzeiler oder als beidseitig sichtbare Mauer verbaut werden.

Auch als Lärmschutz, Einfassungsstein oder Sitzsteine mit zusätzlichen Bearbeitungen (Zulage) finden sie immer häufiger Verwendung.

30 CM :

ca. 30 cm tief & tief

ca. 60 – 130 cm lang

Ergiebigkeit: ca. 1,0 – 1,1 m² / to

40 CM:

ca. 40 cm hoch & tief

ca. 60 – 150 cm lang

Ergiebigkeit: ca. 0,8 – 0,9 m² / to

50 CM:

ca. 50 cm hoch & tief

ca. 70 – 150 cm lang

Ergiebigkeit: ca. 0,7 – 0,8 m² / to

60 CM:

ca. 60 cm hoch & tief

ca. 80 – 150 cm lang

Ergiebigkeit: ca. 0,5 – 0,6 m² / to

70 / 90 CM:

ca. 70 – 90 cm hoch & tief

ca. 100 – 200 cm lang

Ergiebigkeit: ca. 0,4 – 0,5 m² / to

GEWICHT:

ca. 2,3 – 2,5 to je cbm

VERPACKUNG:

lose oder gegen Zulage palettiert

ZYKLOPENMAUERSTEINE, BÖSCHUNGSPFLASTER, WASSERBAUSTEINE



PRODUKTBESCHREIBUNG:

Die oben aufgeführten Muschelkalksteine sind teils gespaltene und unbearbeitete Steine, die in alle Richtungen von eben bis kubisch verlaufen können. Das Zurichten der Steine geschieht vor Ort vom Versetzer. Bei diesen Produkten sind Maßtoleranzen zulässig.



WASSERBAUSTEINE



ZYKLOPEN



ANWENDUNG:

- **Böschungspflaster** dient zum Auspflastern von Kanaleinläufen oder Schächten
- **Zyklopen Mauersteine** eignen sich zum Mauerbau mit Mörtel bzw. zum Verblenden
- **Wasserbausteine** werden im Wege- und Flussbau verwendet

BÖSCHUNGSPFLASTER:

teilweise plattiges Material

Kantenlänge: ca. 20 – 50 cm

Ergiebigkeit: ca. 2,5 – 4 m² je Tonne

ZYKLOPEN MAUERSTEINE:

teilweise plattiges Material

Kantenlänge: ca. 20 – 50 cm

Ergiebigkeit: ca. 2,5 – 3 m² je Tonne

WASSERBAUSTEINE:

spitzkantiges Material

Kantenlänge: ca. 8 – 30 cm

VERPACKUNG:

lose



PRODUKTBESCHREIBUNG:

Zugsteine sitzen oberhalb der eigentlichen Muschelkalkschicht und werden nicht maschinell nachgearbeitet.

Sie werden nur mit dem Bagger oder Radlader herausgebrochen und haben allseits naturraue und unbearbeitete Flächen. Sie sind meist ockerfarben und differieren in der Lagerhöhe sowie in der Einbandtiefe. Die Längen der Steine sind frei.



ANWENDUNG:

Man verwendet sie zur Hangsicherung, für kleine Stützmauern sowie als Einfassung für Lichthöfe. Auch als Störsteine, Wasserüberläufe oder Stufen finden sie oft Verwendung.

Durch ihre naturrauen Oberflächen haben die Steine einen einzigartig, natürlich wirkenden Charakter.

ZUGSTEINE:

ca. 25-35 cm hoch
ca. 30-110 cm tief
ca. 40 – 150 cm lang

SORTIERUNGEN:

Größenklasse 1
ca. 20-35 cm hoch
ca. 15-40 cm tief
ca. 40-150 cm lang

Größenklasse 2
ca. 20-35 cm hoch
ca. 40-60 cm tief
ca. 40-150 cm lang

Größenklasse 3
ca. 20-35 cm hoch
ca. 60-110 cm tief
ca. 40-150 cm lang

ERGIEBIGKEIT:

ca. 1 m² / to

VERPACKUNG:

lose oder gegen Zulage palettiert

SYSTEMMAUERWERK 1: LEICHTE BAUWEISE

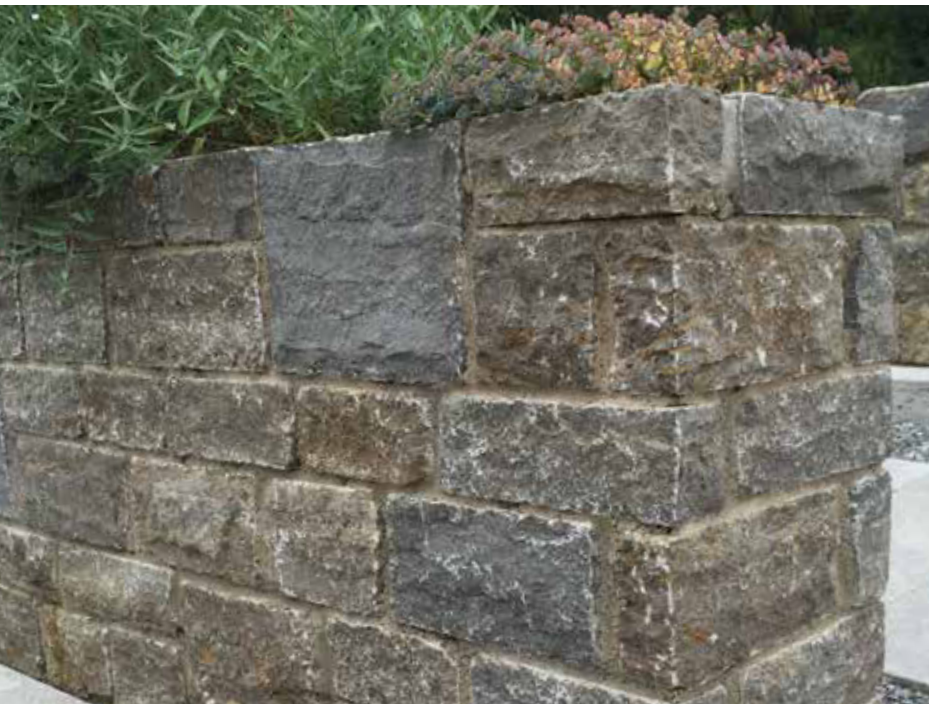


PRODUKTBESCHREIBUNG:

Die Steine des Systemmauerwerkes 1 haben eine gespaltene Vorder- und Rückseite. Die Lagerfugen sind gesägt, die Stoßfugen teilweise gesägt bzw. gespalten.

Leichte Bauweise bedeutet, dass die Steine als Verblendsteine dienen und vermörtelt werden müssen. Sie können nicht für eine freistehende Mauer verwendet werden.

Farblich sind die Steine gemischt, was das Mauerwerk auflockernd wirken lässt.



ANWENDUNG:

Mit dem Systemmauerwerk 1 können zum Beispiel betonierete Gartenmauern, Sicht- bzw. Lärmschutzwände verblendet werden. Außerdem können die Steine zur Erstellung einer zweischaligen Mauer dienen. Die Fuge sollte ca. 1 cm betragen, um die Höhen zu kompensieren.

SYSTEMMAUERWERK 1 (SPALTSTEINE)

Vorder- und Rückseite gespalten, Lagerfugen gesägt, Stoßfugen teilweise gesägt bzw. gespalten.

HÖHEN:

12 cm / 17 cm / 30 cm

LÄNGE:

frei

EINBANDTIEFE:

ca. 10 cm

ERGIEBIGKEIT:

ca. 4 m² / to

VERPACKUNG:

lose oder gegen Zulage palettiert

SYSTEMMAUERWERK 2: SCHWERE BAUWEISE



PRODUKTBESCHREIBUNG:

Diese Steine haben eine gespaltene Vorder- und Rückseite und werden antik getrommelt (selbstverständlich auch „nicht getrommelt“ erhältlich).

Die Lager- und Stoßfugen sind gesägt. Man bezeichnet dieses Mauerwerk als schwere Bauweise da die Steine bei einer Einbandtiefe von circa 20-22 cm freistehend und kompatibel aufeinander gesetzt werden können.



ANWENDUNG:

Mit einem Systemmauerwerk 2 können Sie schnell und unkompliziert eine freistehende Mauer errichten. Nicht nur Profis, sondern auch Laien können durch die einfache Handhabung der Steingrößen selbst eine Gartenwand bauen.

Sie geben uns lediglich die Quadratmeter Ihrer gewünschten Mauergröße an und wir stellen Ihnen die Steine, ganz individuell für Sie, nach dem empfohlenem Mischungsverhältnis zusammen.

SYSTEMMAUERWERK 2

HÖHEN:

7,5 cm / 15 cm / 22,5 cm

LÄNGE:

frei (ca. 20 – 50 cm)

EINBANDTIEFE:

ca. 20 - 22 cm

ERGIEBIGKEIT:

ca. 2 m² / to

(Die Abrechnung erfolgt ausschließlich nach Gewicht)

EMPFOHLENES MISCHUNGSVERHÄLTNISS:

15% = 7,5 cm

45% = 15 cm

40% = 22,5 cm

VERPACKUNG:

palettiert

(Europaletten werden separat verrechnet)

REIHENPFLASTER – gespalten



GEKOLLERT



ANTIK GETROMMELT



PRODUKTBESCHREIBUNG:

Es handelt sich hierbei um ein fränkisches Reihenpflaster aus verschiedenen Muschelkalksteinbrüchen mit gespaltenen Oberflächen. Die Längsseiten sind gesägt, die Stöße teilweise gespalten bzw. gesägt.

Nach dem Spalten werden die Steine beim Verladen noch gekollert (auf Wunsch auch antik getrommelt, gegen Zulage).

ANWENDUNG:

Reihenpflaster wird oftmals in Altstädten, auf größeren Markt- und Parkplätzen sowie in Hofeinfahrten oder Gehwegen verlegt:

Die Verlegung ist sowohl in Splitt als auch in Mörtel (Einkornmörtel) möglich.

Lassen Sie sich von den vielen Gestaltungsmöglichkeiten und der Zeitlosigkeit eines Pflasterbelages aus Muschelkalk faszinieren.

REIHENPFLASTER gespalten:

Oberfläche gespalten, Längskanten gesägt, Stöße teilweise gespalten bzw. gesägt, gekollert

BREITEN:

ca. 8 / 10 / 12 / 14 / 16 cm (gemischt)

HÖHE:

ca. 8 – 10 cm

LÄNGE:

ca. 15 – 30 cm

ERGIEBIGKEIT:

ca. 4,3 m² / to

VERPACKUNG

lose verladen oder gegen Zulage in BigBags abgefüllt

WÜRFELPFLASTER – gespalten

PRODUKTBESCHREIBUNG:

Ein fränkisches Würfelpflaster (auch Bogen- oder Zeilenpflaster genannt) wird in verschiedenen Größen als Würfel gespalten. In der Regel legt man die gespaltene Seite nach oben, da aber mindestens zwei gegenüberliegende Seiten gesägt sind, kann man auch diese Seite nach oben legen. Der Würfel kann bis zu drei gesägte Seiten haben. Bitte beachten Sie, dass bei einem gespaltenen Pflaster Maßtoleranzen zulässig sind.

ANWENDUNG:

Dieses Pflaster wird oft auf Gehwegen, als Hofeinfahrt, als Rinnenpflaster, für Einfassungen oder Einfriedungen, Stellplätze etc. verwendet. Die Verlegung erfolgt in Splitt oder in Mörtel (Einkornmörtel).

WÜRFELPFLASTER gespalten:

Oberfläche gespalten, Kanten gesägt bzw. gespalten

FORMATE:

ca. 15 / 17 / 15 cm

Ergiebigkeit: ca. 3 m² / to

ca. 10 / 10 / 10 cm

Ergiebigkeit: ca. 4 – 4,5 m² / to

ca. 8 / 8 / 8 cm

Ergiebigkeit: ca. 5 – 5,5 m² / to

ca. 6 / 6 / 6 cm

Ergiebigkeit: ca. 8 – 8,5 m² / to

ca. 4 / 4 / 4 cm

Ergiebigkeit: ca. 11 m² / to

GEWICHT

ca. 2,3 – 2,5 to je cbm

VERPACKUNG

lose verladen oder gegen Zulage in BigBags



REIHEN - & WÜRFELPFLASTER – gesägt + bearbeitet



REIHEN - & WÜRFELPFLASTER – gesägt + bearbeitet



PRODUKTBESCHREIBUNG:

Die gestalterischen Möglichkeiten eines Pflasterbelages sind vielseitig und bilden einen sehr wichtigen Teil bei der Gestaltung einer Außenanlage.

Diese Steine fertigen wir speziell nach Kundenwunsch der Kommunen, des Garten- und Landschaftsbauers oder des privaten Bauherren. Stein ist nicht gleich Stein. Es kommt darauf an, was man daraus macht.

Der Kunde wählt die Steinvarietät, die gewünschte Höhe, Breite und Länge sowie die Bearbeitung der Oberfläche aus und erst dann wird produziert.

Diese Produkte sind in der Regel keine Lagerbestände und werden erst neu und individuell für Sie produziert.

GESÄGT & GETROMMELT



GESÄGT & GESTOCKT



GESÄGT & GEBÜRSTET

ANWENDUNG:

Öffentliche Plätze, Straßenbau, Parkplätze, Ein- und Ausfahrten, Gehwege, Terrassen, Einfassungen, Umrandungen, Rinnen, Rastplätze...

PFLASTERSTEINE – gesägt & bearbeitet:

Die Steine werden ringsum auf das gewünschte Maß gesägt und anschließend nach Ihren Vorstellungen bearbeitet.

Mögliche Bearbeitungen: antik getrommelt, gestockt, sandgestrahlt, gebürstet.

VERPACKUNG:

auf Paletten oder in BigBags

MAßPLATTEN AUS MUSCHELKALK



PRODUKTBE SCHREIBUNG:

Es handelt sich hierbei um Plattenmaße, die durch Sie vorgegeben werden und danach individuell hergestellt werden. Die Möglichkeit der Plattenmaße ist sowohl von der Varietät als auch von der Bearbeitung abhängig. Wir produzieren Bodenbeläge ab einer Stärke von 2 cm. Sie erhalten bei uns Maßplatten in den unterschiedlichsten Bearbeitungen wie z.B. gesägt, geschliffen, gebürstet, antik getrommelt, sandgestrahlt, gestockt und viele weitere.



ANWENDUNG:

Maßplatten können je nach Varietät im Innen- und auch im Außenbereich verlegt werden.

Erkundigen Sie sich diesbezüglich einfach bei uns. Nicht nur auf dem Boden, sondern z.B. auch als Verkleidung für Haussockel finden diese Platten Verwendung.

Den Verwendungsmöglichkeiten sind fast keine Grenzen gesetzt.

MAßPLATTEN

LÄNGE UND BREITE :

auf Kundenwunsch

STÄRKEN:

2, 3, 4, 5, 6, 7 cm ...

OBERFLÄCHENBEARBEITUNGEN:

gesägt, abgerieben C60, geschliffen C120, geschliffen C220, gebürstet B120, gebürstet B220, sandgestrahlt, gestockt, antik getrommelt (andere Bearbeitungen auf Anfrage).

VERPACKUNG

auf Paletten



BAHNEN AUS MUSCHELKALK

PRODUKTBESCHREIBUNG:

Es handelt sich hierbei um Platten mit einer von Ihnen ausgewählten Bahnenbreite und Längen die „frei“ sind (circa 1,5 – 2 fache Breite).

Wir produzieren Bodenbeläge ab einer Stärke von 2 cm. Sie erhalten Bahnen in den unterschiedlichsten Bearbeitungen wie z.B. gesägt, geschliffen, gebürstet, antik getrommelt, sandgestrahlt, gestockt und viele weitere.

ANWENDUNG:

Sie können je nach Varietät im Innen- und auch im Außenbereich verlegt werden wie z.B. in Eingängen, Carports, Zufahrten, Gehwege, auf Terrassen und vielem mehr. Erkundigen Sie sich diesbezüglich einfach bei uns.

Den Verwendungsmöglichkeiten sind fast keine Grenzen gesetzt.

MUSCHELKALK-BAHNEN

BAHNENBREITEN:

15, 20, 25, 30, 35, 40 cm

LÄNGE:

frei

STÄRKEN:

2, 3, 4, 5, 6, 7 cm ...

OBERFLÄCHENBEARBEITUNGEN:

gesägt, abgerieben C60, geschliffen C120, geschliffen C220, gebürstet B120, gebürstet B220, sandgestrahlt, gestockt, antik getrommelt (andere Bearbeitungen auf Anfrage).

VERPACKUNG

auf Paletten



POLYGONAL- UND SCHRITTPLATTEN AUS MUSCHELKALK



PRODUKTBE SCHREIBUNG:

Es handelt sich hierbei um Platten, die grundsätzlich erstmal eine gesägte Ober- und Unterseite haben. Die Kanten der Platten sind gesägt bzw. naturrauh (wie anfallend). Es ist möglich dieses Produkt mit einer zusätzlichen Oberflächenbearbeitung zu erhalten.

Es ist unbedingt zu beachten dass Polygonalplatten immer wieder kleine Stiche aufweisen können und qualitativ nicht mit einer Rohplatte zu vergleichen sind.



ANWENDUNG:

Sie finden sowohl auf Terrassen als auch auf Gehwegen Verwendung. Ebenfalls werden sie oft als einzelne Schrittplatten verlegt.

1. Normalformat (NF) = ca. 0,2 – 0,5 m²
2. Großformat (GF) = ca. 0,5 – x m²

STÄRKEN:

2, 3, 4 cm (andere auf Anfrage)

OBERFLÄCHENBEARBEITUNGEN:

gesägt, antik getrommelt (nur als NF), gestockt (nur als GF), sandgestrahlt, geriffelt

VERPACKUNG

auf Paletten



KRUSTENPLATTEN AUS MUSCHELKALK



PRODUKTBESCHREIBUNG:

Krustenplatten sind die Anschnitte der Muschelkalk-Rohblöcke. Die Größe, Form und Stärke ist von Platte zu Platte unterschiedlich. Die Unterseite ist immer gesägt und die Kanten naturrauh oder ebenfalls gesägt (wie anfallend).



ANWENDUNG:

Durch die natürliche Optik finden Krustenplatten sowohl als Bachüberläufe, Verkleidungen oder Schrittplatten Verwendung, als auch immer häufiger als Sichtschutz oder dekorative Stele.

STÄRKEN:

4 - 20 cm

GRÖßEN:

variabel – wie am Lager vorrätig

VERPACKUNG

auf Paletten



BLOCKSTUFEN AUS MUSCHELKALK



■ GARTEN- UND LANDSCHAFTSBAU BLOCKSTUFEN – gesägt

Die Unter-, Ober- und Rückseite der Stufe ist immer gesägt.

Die Oberseite und somit die Trittpläche kann noch in verschiedenen Varianten bearbeitet werden (abgerieben, gestockt, sandgestrahlt, uvm.).

Beide Köpfe sind gespalten, können aber gegen eine Zulage für Sie ebenfalls gesägt werden.

Die Vorderansicht dieser Stufen ist naturbelassen und nicht nachgerichtet.

Höhe: ca. 15 cm

Tiefe: ca. 35 – 45 cm

Längen: 60 / 80 / 100 / 120 / 140 cm

(andere Maße sind auf Anfrage auch erhältlich)

■ GARTEN- UND LANDSCHAFTSBAU BLOCKSTUFEN – naturrauh

Die Oberfläche der Stufe ist immer naturrauh und die Unter- und Rückseite ist gesägt.

Beide Köpfe sind gespalten.

Höhe: ca. 15 – 20 cm

Tiefe: ca. 35 – 45 cm

Längen: 60 / 80 / 100 / 120 / 140 cm

(andere Maße sind auf Anfrage auch erhältlich)

■ BLOCKSTUFE gesägt (+ zusätzliche Bearbeitungen)

Diese Blockstufen werden ringsum gesägt und dann weiter bearbeitet.

Die Optik der Trittplächen- und Vorderansicht ist frei wählbar (geschliffen, gebürstet, sandgestrahlt, gestockt, uvm.).

■ ANWENDUNG:

■ **Garten- und Landschaftsbau Stufen** finden, wie der Name schon sagt, meistens Verwendung im Gartensektor.

■ **Blockstufen** in gesägter Variante oder als stilvolle Barockstufe verarbeitet, werden meist in Eingangsbereichen oder an Terrassenaufgängen ver setzt.

Sie haben bei diesen Varianten die Möglichkeit, im Gegensatz zu den GaLaBau-Stufen, die Varietät des Muschelkalkes vorzugeben.

■ VERPACKUNG auf Paletten



FINDLINGE AUS MUSCHELKALK



PRODUKTBESCHREIBUNG:

Findlinge, Störsteine oder auch Solitärsteine sind unbearbeitete Steine, die es in den verschiedensten Formen und Größen gibt.

Von der Farbgebung sind die Steine meist bräunlich bzw. ockerfarben (naturbelassen). Sollten die Findlinge als Einzelstücke verbaut werden, empfiehlt es sich diesen Stein individuell bei uns vor Ort auszusuchen.



ANWENDUNG:

Gestaltung von öffentlichen Plätzen, Gärten oder Parkanlagen.

Quellsteine für Schwimmteiche oder ausgebohrt als Pflanztrog.

Ihren gestalterischen Ideen sind hier keine Grenzen gesetzt.



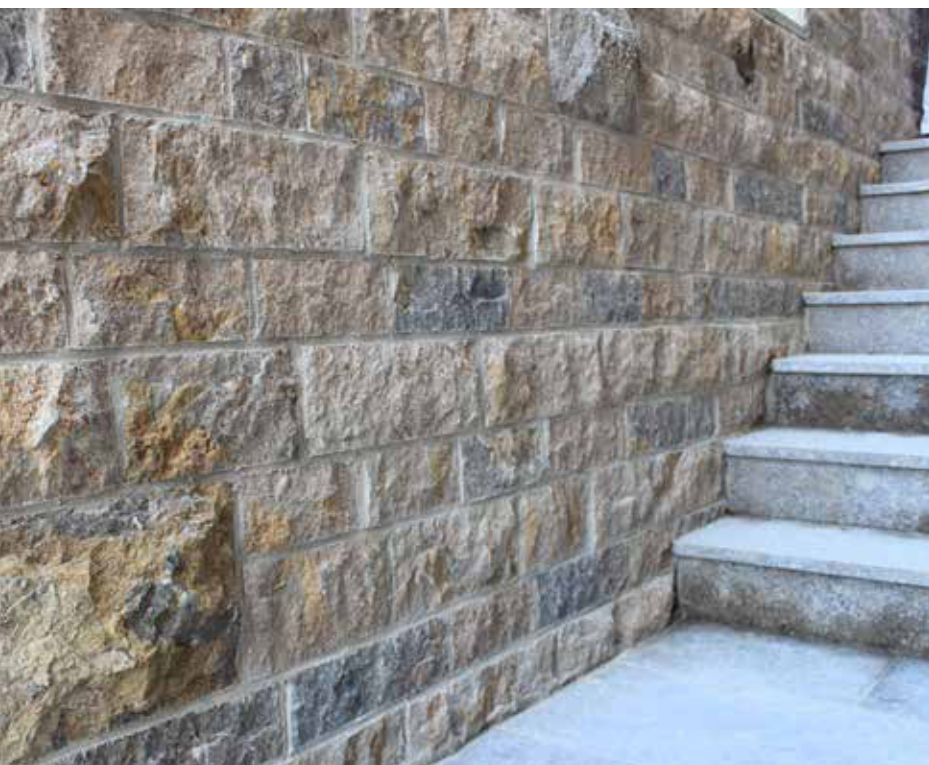
BOSENSTEINE UND BOSENVERBLENDER AUS MUSCHELKALK



BOSENVERBLENDER



BOSENSTEINE



BOSENSTEINE & WECHSELSTEINE:

Diese Steine sind vorne und hinten abgespalten. Die Lager- und Stoßfugen sind gesägt. Die Ansichtsfläche wird nach dem Spalten noch nachbossiert.

Höhen: 8, 10, 12, 14 cm (andere auf Anfrage)

Tiefe: 6 – 8 cm

Längen: frei

BOSENVERBLENDER:

Diese Steine sind nur an der Vorderseite bossiert und an den restlichen Seiten und Kanten gesägt.

Stärke: 2 – 3 cm

Höhen: 8, 9, 10, 12, 14 cm (andere auf Anfrage)

Länge: frei

ANWENDUNG:

Bossensteine:

Pfeilermauerwerk oder als Verkleidung von Mauern.

Bossensteine:

Verkleidung von Haussockeln, Mauern und Wänden (sowohl im Außen- als auch im Innenbereich).

VERPACKUNG

auf Paletten

GABIONENFÜLLUNGEN

PRODUKTBESCHREIBUNG:

Sie erhalten bei uns verschiedene Natursteinkörnungen um Gabionenkörbe damit zu befüllen. Wir liefern diese Ware lose, als auch in BigBags abgefüllt. Erkundigen Sie sich einfach bei uns nach den verfügbaren Materialien und Körnungen.

ANWENDUNG:

Gabionen finden immer häufiger Verwendung als Grundstücksabgrenzung, Verkleidung von Böschungen, zum Bau von Carports oder auch als Lärmschutz an Straßen.



STEINMETZARBEITEN



STEINMETZARBEITEN

PRODUKTBESCHREIBUNG:

Wir fertigen auch individuelle Bildhauerarbeiten in traditioneller Handarbeit.

Auch bei Spezialanfertigungen, sofern diese umsetzbar sind, bleiben keine Wünsche offen.



MOOSER MUSCHELKALK



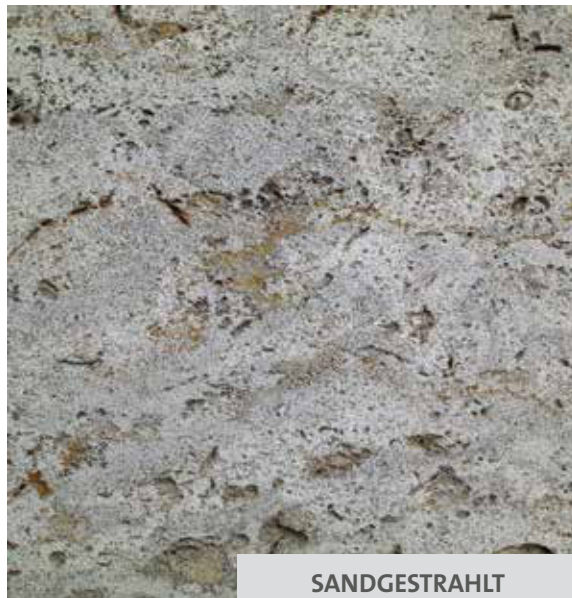
GESÄGT



ABGERIEBEN C60



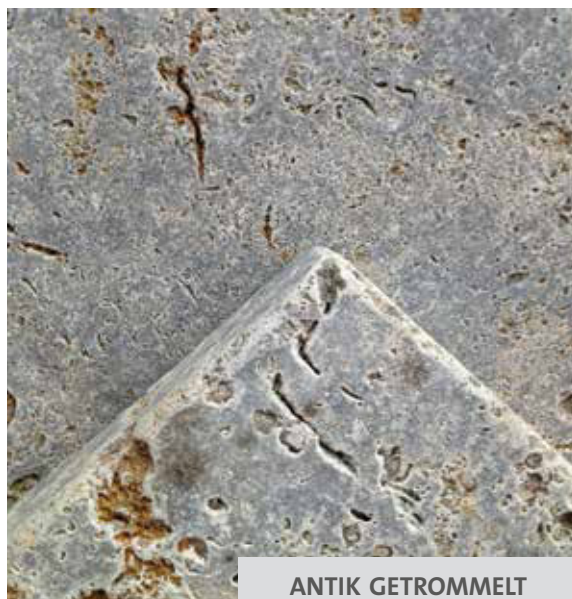
GEBÜRSTET



SANDGESTRAHLT



GESTOCKT



ANTIK GETROMMELT

MOOSER MUSCHELKALK

– im Lager

Weitere Muschelkalk-Varietäten und Bearbeitungen erhalten Sie auf Anfrage.

■ MÖGLICHE BEARBEITUNGEN:

gesägt,
abgerieben C60,
geschliffen C120,
geschliffen C220,
poliert,
gebürstet C120,
gebürstet C 220,
sandgestrahlt + gebürstet,
sandgestrahlt,
gestockt,
antik getrommelt ...

WINTERHÄUSER MUSCHELKALK



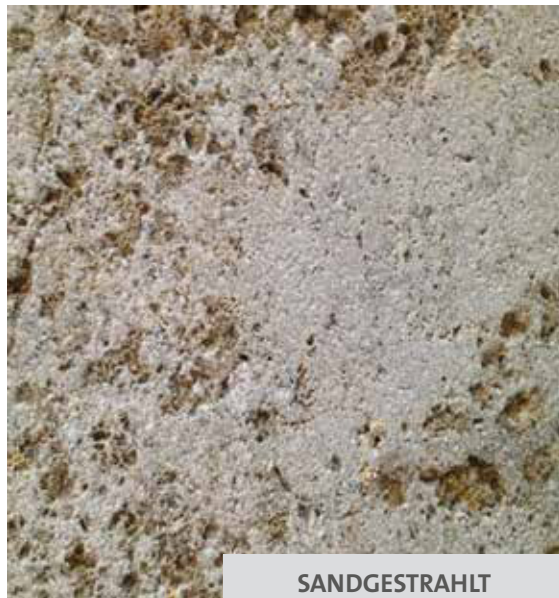
GESÄGT



ABGERIEBEN C60



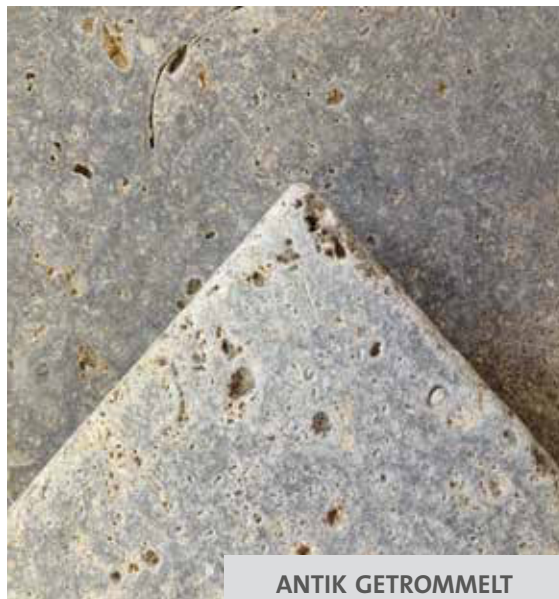
GEBÜRSTET



SANDGESTRAHLT



GESTOCKT



ANTIK GETROMMELT

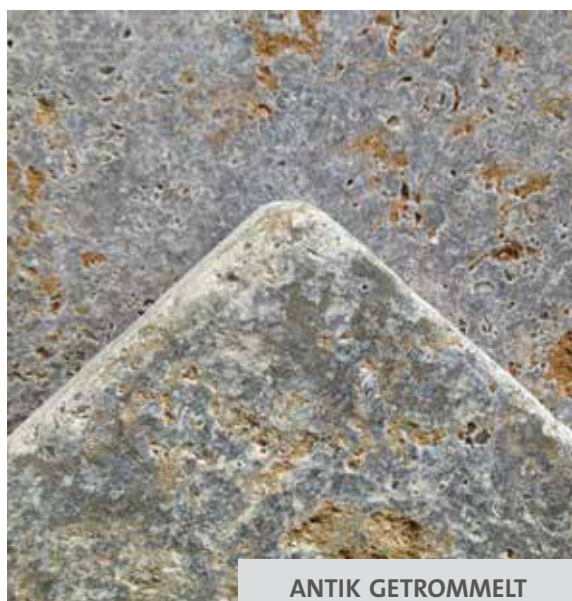
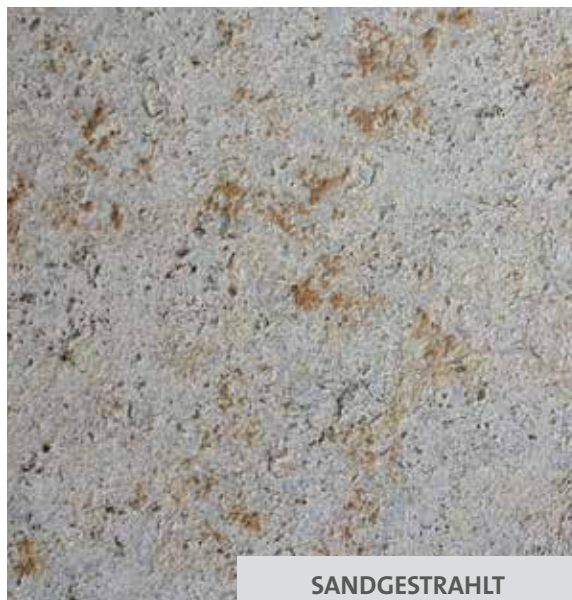
WINTERHÄUSER MUSCHELKALK

Weitere Muschelkalk-Varietäten und Bearbeitungen erhalten Sie auf Anfrage.

■ MÖGLICHE BEARBEITUNGEN:

gesägt,
abgerieben C60,
geschliffen C120,
geschliffen C220,
poliert,
gebürstet C120,
gebürstet C 220,
sandgestrahlt + gebürstet,
sandgestrahlt,
gestockt,
antik getrommelt ...

EIBELSTÄDTER MUSCHELKALK



EIBELSTÄDTER MUSCHELKALK

Weitere Muschelkalk-Varietäten und Bearbeitungen erhalten Sie auf Anfrage.

■ MÖGLICHE BEARBEITUNGEN:

gesägt,
abgerieben C60,
geschliffen C120,
geschliffen C220,
poliert,
gebürstet C120,
gebürstet C 220,
sandgestrahlt + gebürstet,
sandgestrahlt,
gestockt,
antik getrommelt ...

FRICKENHÄUSER MUSCHELKALK



GESÄGT



ABGERIEBEN C60



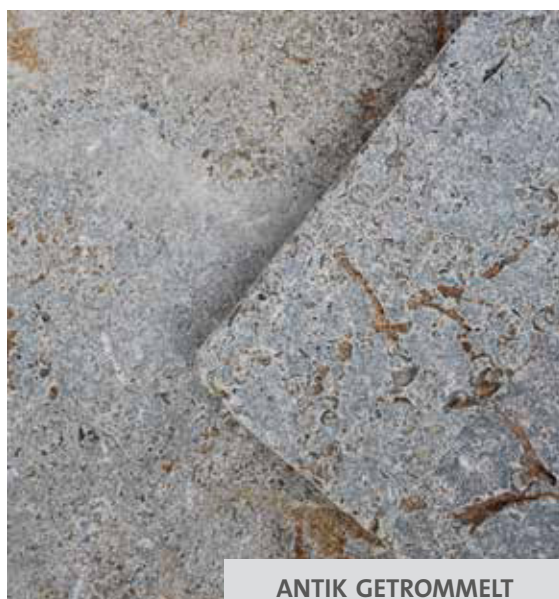
GEBÜRSTET



SANDGESTRAHLT



GESTOCKT



ANTIK GETROMMELT

FRICKENHÄUSER MUSCHELKALK

Weitere Muschelkalk-Varietäten und Bearbeitungen erhalten Sie auf Anfrage.

■ MÖGLICHE BEARBEITUNGEN:

gesägt,
abgerieben C60,
geschliffen C120,
geschliffen C220,
poliert,
gebürstet C120,
gebürstet C 220,
sandgestrahlt + gebürstet,
sandgestrahlt,
gestockt,
antik getrommelt ...

KUACKER MUSCHELKALK



GESÄGT



ABGERIEBEN C60



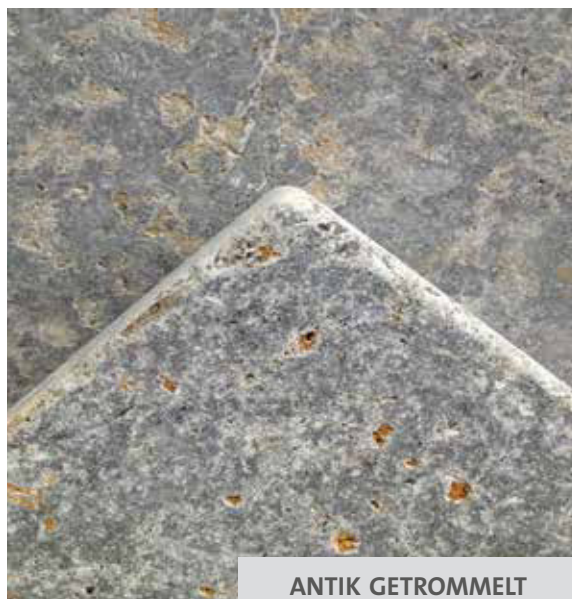
GEBÜRSTET



SANDGESTRAHLT



GESTOCKT



ANTIK GETROMMELT

KUACKER MUSCHELKALK

Weitere Muschelkalk-Varietäten und Bearbeitungen erhalten Sie auf Anfrage.

■ MÖGLICHE BEARBEITUNGEN:

gesägt,
abgerieben C60,
geschliffen C120,
geschliffen C220,
poliert,
gebürstet C120,
gebürstet C 220,
sandgestrahlt + gebürstet,
sandgestrahlt,
gestockt,
antik getrommelt ...